

REMARQUE 30 09 2017 :
-J'ai eu échanges avec le service instruction sur l'accessibilité finale et la mise à jour du plan de l'accessibilité.
-des modifications complémentaires ont été apportées à la notice d'accessibilité, sur plan général et au détail de l'axe 3g.

----- Limite du terrain (Lot 08A)

• • • Cheminement extérieur accessible PMR
Largeur > 1,40 m. / Pente nulle / Dévers < 2%

..... Cheminement intérieur accessible PMR
Largeur > 1,80 m. / Pente nulle / Dévers < 2%

▲ Accès de plein-pied

▲ Dévers

2 Stationnement handicapés

■ Circulations intérieures horizontales

□ Escalier encolonné

Ascenseur

■ Locaux sanitaires destinés au public

■ Espaces réservés au personnel
Dont espaces sanitaires réservés au personnel

○ Espace de manœuvre avec possibilité de
démontoir (diamètre 1,50m)

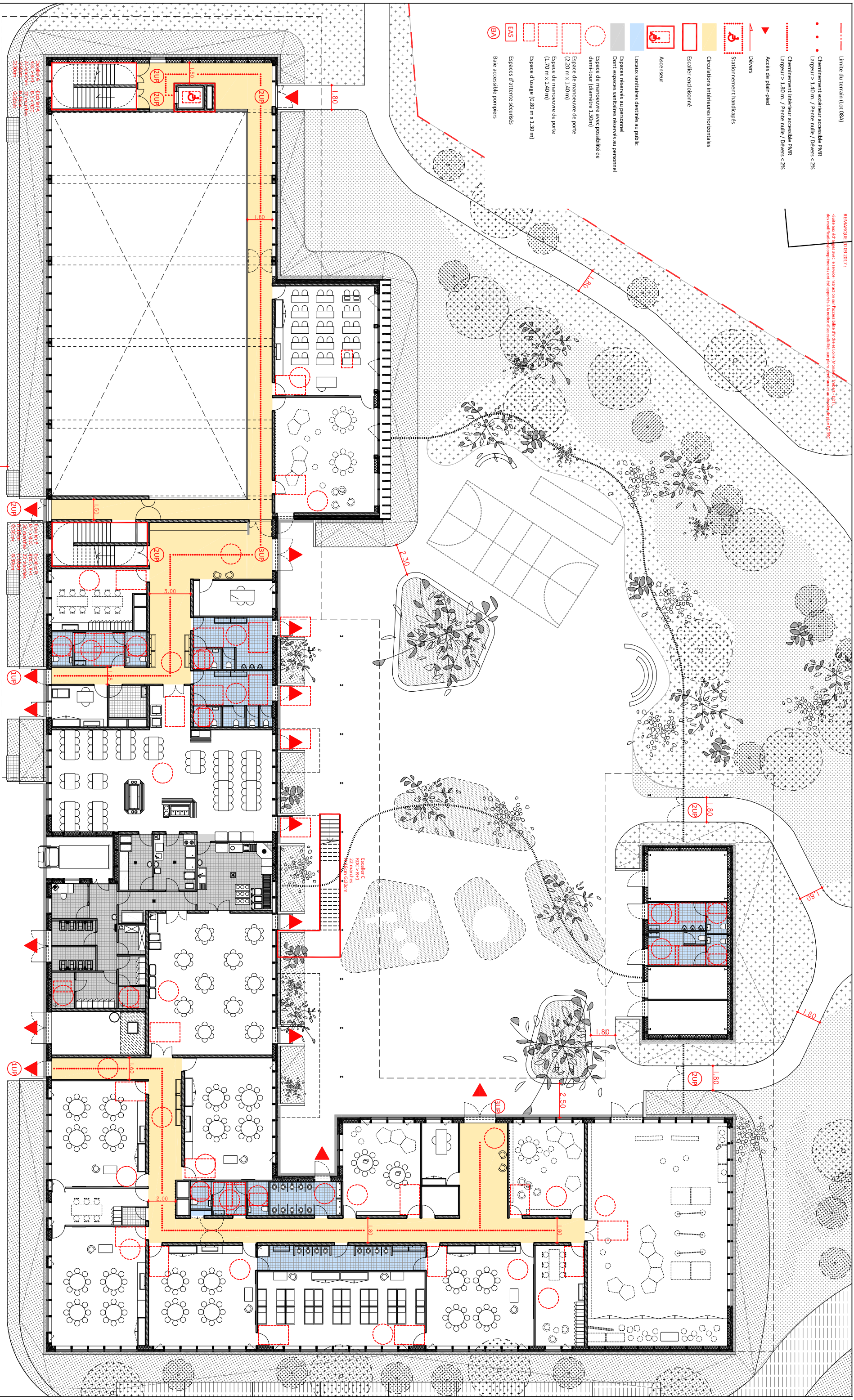
□ Espace de manœuvre de porte
(2,20 m x 1,40 m)

□ Espace de manœuvre de porte
(1,70 m x 1,40 m)

□ Espace d'usage (0,80 m x 1,30 m)

□ Espaces d'attente sécurisés

BA Baie accessible pompiers



ARCHITECTES

marjane hassamir & joe vérons

13 rue du Cancrea
33 000 Bordeaux
tél : 05 56 13 11 06

BUREAU DETUDE
STRUCTURE

Terrell Paris

BUREAU DETUDE
FLUIDE

Louis Choulet
11 rue Ganilhère
63000 Clermont-Ferrand
04 73 28 60 50

BUREAU DETUDE
VRD

Via Infrastructure
Caserne Niel 87 Quai
Queyrès
33 100 Bordeaux
05 64 10 01 65

PAYSAGISTE

Bertrand Massé
19 rue Renaudin
17300 Rochefort
05 46 84 96 65

ECONOMISTE

Techniques &
Chantiers
72, bd de Strasbourg
49000 Angers
02 41 66 14 25

ACOUSTICIE

Enacoustic
6bis Rue Claude Taffanel
33 600 Bordeaux
05 56 85 96 89

SSI

CSD Associés
30 av. Hubert Dudaubout
33150 Cenon
05 57 54 30 80

Eclairagiste

Wonderlight
2 rue des trois cois
BP27
33036 Bordeaux
05 46 84 96 65

Construction d'un groupe scolaire et équipement sportif
à Saint-Cyr-sur-Loire

ECHELLE:

DOCUMENT:

Plan accessibilité RDC

INDICE

DATE

MODIFICATIONS

ETABLI

VERIFIE

VISE

1/250

PC 39B 2